

(関連取得特許)

特許 第3065590号

特許 第2814209号

特許 第2526185号

生きていている喜びをあなたに

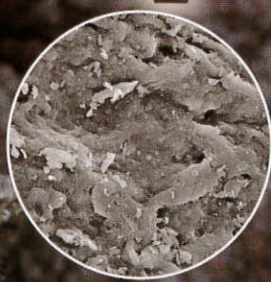
霊芝を極めた霊芝開発の祖、直井幸雄先生至高の名種

# 直井霊芝GY株

霊芝細胞壁破壊末、  
イチョウ葉エキス、葉酸の  
絶妙バランス食品



破壊前粉末



破壊後粉末(製法特許)

(いずれも電子顕微鏡写真2000倍)

本品は「食品安全国際マネジメントISO22000認証」  
の弊社工場にて生産から製品まで一貫製造しています。

氣を感じ、氣を養い、氣を貯える、「氣は自然の偉大な力」



栄養補助食品

(関連取得特許)  
特許第3065590号  
特許第2814209号  
特許第2526185号

600粒

200mg・600粒(2.5~5ヶ月)

希望小売価格42,000円

(内消費税2,000円)

# 直井霊芝

NAO

I

REI

SHI

# 生きている喜びを、あなたに「細胞壁破壊特許霊芝」と共に

霊芝は別名、マンネンタケともいわれ、サルノコシカケ科の茸です。その素晴らしい有用性は、悠久の時を越え、数えきれない多くの人々に、語りつがれてきました。動物が、霊芝を見つけると、真っ先に食べてしまいます。彼等は、野生の本能から、自然が与えてくれた天恵の食効を、知っているのでしょう。そして、何よりも羨ましいことは、彼等は、繊維を消化できることです。残念ながら、我々にはありません。しかし、この繊維（霊芝を作っている菌糸）の中にこそ、生物の生に対する強い味方である物質が、きわめて多く含まれています。この、水にもアルコールにも溶けない繊維の壁を壊し、霊芝の機能を最大限に利用できるようにしました理想の食品が（細胞壁破壊特許霊芝）です。大自然は、時には信じ難い恩恵を与えてくれます。霊芝もその一つといえるでしょう。転ばぬ先の霊芝、かけ替えのない人生、霊芝と共に……………

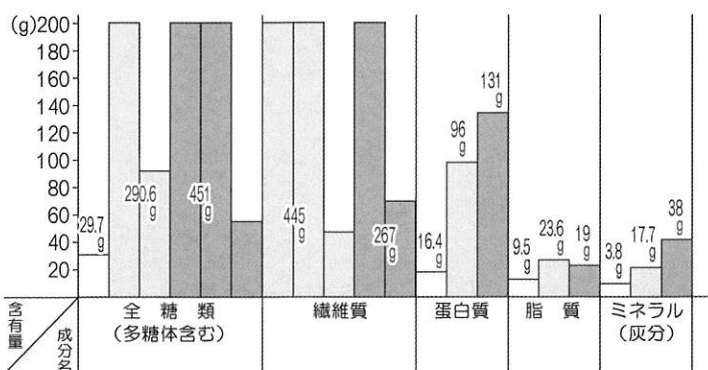
## 霊芝の力を最大限に引き出した直井霊芝の魅力

1. 身体に大切な多糖体を含む全糖類がエキスに比べ1.5倍。
2. 細胞壁を壊しているため、消化率が他に比べ2倍と高い。(製法特許)
3. 腸にやさしいヘミセルロース、各種ミネラル、他の栄養素が量的にも多く効率良く摂取。
4. 何よりも原料が直井幸雄先生長年の傑作GY株を使用し、自社で心血注いだ、国内産無農薬栽培霊芝のため、品質が高く、もちろん安全試験済み。
5. 原料の霊芝は、通常、姿物に使う1級品で、しかも、成分の少ない足をのぞいた傘のみを使った、贅沢な高級品。
6. 悪い影響を与える原因を未然に阻止する研究により植物フラボノイド類、葉酸を加え(特許取得)ています。
7. カルシウム不足を補うため、吸収の良いL型乳酸カルシウムを加えています。
8. 小粒な三角形で水に崩れ易く、飲み易い。
9. 国内初の重要成分のガノデリン酸Bの成分保障。

## こんな方が飲用されています。

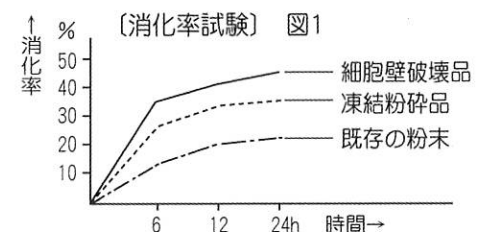
1. 不規則な生活で健康が気になる方
2. 調子が出ず、気分が優れない方
3. 繊維不足の方
4. 家族の健康、自分の健康がなによりも大切と考える方
5. 自分を取り巻く環境が身体に悪い影響を与えていると思う方
6. 煙草を吸う方、煙を吸う環境にいる方
7. 酒を飲む機会が多い、又、深酒をしがちな方

## 霊芝各種加工法による成分比較(乾物1kg換算)



棒グラフ内容

- 霊芝抽出エキス(熱水)
- 霊芝凍結粉碎粉末(-150℃)
- 霊芝細胞壁破壊粉末(当社製造品)



名称	霊芝加工食品
保障成分	本品4粒(0.8g)中にガノデリン酸Bを1.6mg以上含有
お召し上がり方	健康補助食品として1日、4~8粒程度を目安に水又はぬるま湯などでお召し上がりください。

販売者

(財)日本健康栄養食品協会員

**パワフル健康食品株式会社P**

長野県中御所2-28-2 TEL (026) 226-3155 FAX (026) 226-3113  
お客様相談窓口 ☎0120-175810

●お求めは